

## KINDERTAGESSTÄTTEN

für Kinder im Alter von 3 Jahren bis zur Einschulung

### Naturkindergarten

Naturpädagogik Rotenburg e.V.

In der Ahe 41

Vormittags unter 0171/1969503

naturkindergarten@waldkinder-row.de oder

www.waldkinder-row.de

1 Ganztagsgruppe - ganzjährig im Freien

von 08:30 bis 14:45 Uhr

Randzeit ab 07:30 Uhr

Mittagessen

Eltern-Engagement ist erwünscht

### Aktion Kindergarten e.V.

Bischofstr. 9, Tel. 04261 83213

info@aktion-kindergarten-rotenburg.de oder www.aktion-kindergarten.de

1 Vormittagsgruppe von 08:00 bis 12:30 Uhr

Randzeiten ab 07:30 Uhr und bis 13:00 Uhr

### Montessori-Kinderhaus „Montessori Rotenburg e.V.“

Kiebitzweg 8, Tel. 04261 960620

kiha@montessori-rotenburg.de oder www.montessori-rotenburg.de

2 Vormittagsgruppen von 07:30 bis 13:30 Uhr

Betreuung von unter dreijährigen Kindern ist möglich

Eltern-Engagement ist erwünscht

### „Haus für Kinder“ der Lebenshilfe Rotenburg-Verden gGmbH

Wittorfer Straße 5-7, Moorstraße 2, Tel. 04261 81699-0

kifam@hrowver.de oder www.lebenshilfe-rotenburg-verden.de

1 Krippengruppe und 1 Integrationsgruppe, Wittdorfer Straße

1 Krippengruppe, Moorstraße

von 08:00 bis 14:00 Uhr

Randzeiten ab 07:30 Uhr und 14:00 bis 16:00 Uhr

3 Heilpädagogische Kleingruppen, Wittdorfer Straße

2 Heilpädagogische Kleingruppen, Berliner Ring

von 08:00 bis 14:00 Uhr

Mittagessen

### Sehr geehrte Eltern, sehr geehrte Sorgeberechtigte,

in der Stadt Rotenburg (Wümme) werden durch verschiedene Träger Betreuungsplätze für Kinder angeboten. Die Anmeldefrist ist der 28. Februar für das im gleichen Jahr beginnende Kindergartenjahr vom 01.08. bis 31.07. des darauffolgenden Jahres. Das Anmeldeformular für städtische KiTas bekommen Sie bei der Stadt Rotenburg (Wümme) im Internet oder im Rathaus. Für alle anderen Kindertagesstätten nehmen Sie die Anmeldung direkt bei der KiTa-Leitung der Kindertagesstätte oder dem jeweiligen Träger vor.

Vom dritten Geburtstag an ist die Betreuung Ihres Kindes für bis zu 8 Stunden beitragsfrei. Über weitere Kosten informiert Sie die Kindertagesstättengebührensatzung auf der Homepage der Stadt Rotenburg (Wümme).

Weitere allgemeine Informationen des Landes Niedersachsen finden Sie auf dem Bildungsportal [www.bildungsportal-niedersachsen.de/fruehkindliche-bildung](http://www.bildungsportal-niedersachsen.de/fruehkindliche-bildung)

### Ansprechpartner\*innen im Rathaus—Amt für Jugend und Soziales:

Telefonisch erreichen Sie uns unter 04261 71 Endziffer -190, -194, -195

oder per E-Mail: [stadt.kita@rotenburg-wuemme.de](mailto:stadt.kita@rotenburg-wuemme.de)

### Öffnungszeiten des Rathauses:

Mo., Mi., Fr. 08:30 bis 12:00 Uhr und

Do. 08:30 bis 18:00 Uhr sowie nach Vereinbarung.

## KINDERTAGESPFLEGE

Kindertagespflegepersonen und Großtagespflegestellen

### Vermittlung von Kindertagespflegeplätzen

#### Landkreis Rotenburg (Wümme), Familienservicebüro

Große Str. 49, 27356 Rotenburg (Wümme)

⇒ Vermittlung von qualifizierten Kindertagespflegepersonen/  
Großtagespflegeplätzen

⇒ Beratung für Eltern

Tel. 04261 983-2941, 983-2942

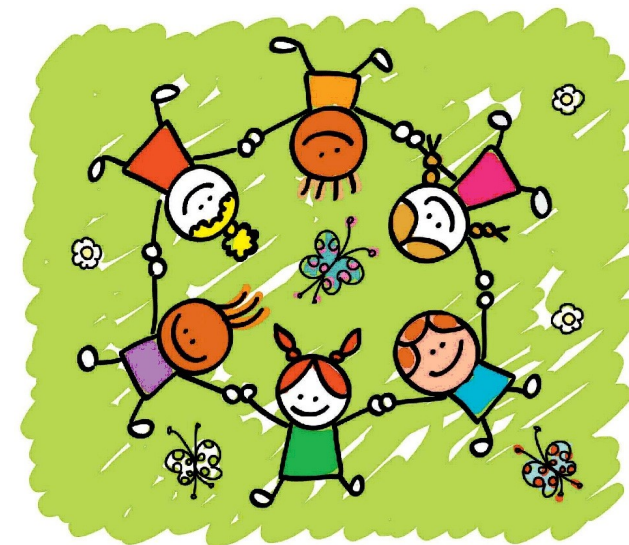
Fax 04261 983-2949 oder [familienservicebuero@lk-row.de](mailto:familienservicebuero@lk-row.de)

Öffnungszeiten

Di. 09:00 bis 12:00 Uhr, Do. 14:00 bis 16:00 Uhr sowie nach Vereinbarung

## Stadt Rotenburg (Wümme)

Amt für Jugend und Soziales



## Kindertagesstätten (KiTa) in der Stadt Rotenburg (Wümme)

Adressen und Informationen

Stand: August 2024

Alle Angaben finden Sie auch unter [www.rotenburg-wuemme.de](http://www.rotenburg-wuemme.de)



## KINDERKRIPPEN

für Kinder im Alter von 1 bis 3 Jahren

### Städtische Kinderkrippe „Regenbogenzwerge“

Werkstraße 24, Tel. 04261 8183286  
krippe-werkstrasse@rotenburg-wuemme.de  
1 Krippengruppe von 08:00 bis 14:00 Uhr  
Randzeit ab 07:30 Uhr  
Mittagessen

### Städtische Kindertagesstätten „Hemphöfen“, „Rappelkiste“, „Unterstedter Strolche“

Information s. „Kindertagesstätten“

### Kindertagesstätte des Ev.-luth. Diakonissen-Mutterhaus Rotenburg (Wümme) e. V.

#### „Lindenburg“, „An der Wiedau“

Information s. „Kindertagesstätten“

### Ev.-luth. Kindertagesstätte „Kinderarche“

Information s. „Kindertagesstätten“

### Kinderkrippen der Lebenshilfe Rotenburg-Verden gGmbH

Information s. „Kindertagesstätten“

### „Waldkinderkrippe“ Im Ahe Wald

Naturpädagogik Rotenburg e.V.  
In der Ahe 41, Tel. 04261 4198892  
krippe@waldkinder-row.de oder www.waldkinder-row.de  
1 Krippengruppe von 07:30 bis 14:00 Uhr  
Randzeit bis 14:30 Uhr  
Mittagessen  
Eltern-Engagement ist erwünscht

### Elterninitiative „Gänseblümchen“

#### zur Kleinkindbetreuung e.V.

Am Galgenberg 12, Tel. 04261 840788  
gaensebluemchenrow@outlook.de  
1 Vormittagsgruppe von 07:30 bis 13:30 Uhr  
Randzeiten ab 07:00 Uhr und bis 14:00 Uhr  
Mittagessen

### Städtische Kinderkrippe Wallbergstraße

Wallbergstraße 5, Tel. 04261 4141491  
krippe-wallbergstrasse@rotenburg-wuemme.de  
2 Krippengruppen von 08:00 bis 14:00 Uhr

## KINDERTAGESSTÄTTEN

für Kinder im Alter von 3 Jahren bis zur Einschulung,  
teilweise auch altersstufenübergreifend für Kinder unter 3 Jahren

### Städtische Kindertagesstätte Hemphöfen

Hemphöfen 11, Tel. 04261 4712  
kita-hemphoefen@rotenburg-wuemme.de  
2 Vormittagsgruppen von 08:00 bis 14:00 Uhr  
1 Nachmittagsgruppe von 14:00 bis 18:00 Uhr  
1 Krippengruppe von 08:00 bis 14:00 Uhr  
Randzeiten ab 07:30 Uhr und bis 14:30 Uhr  
Mittagessen

### Städtische Kindertagesstätte „Tabaluga“

Hahnenfußweg 8, Tel. 04261 83614  
kita-tabaluga@rotenburg-wuemme.de  
2 Vormittagsgruppen von 08:00 bis 14:00 Uhr  
1 Ganztagsgruppe von 08:00 bis 17:00 Uhr  
Randzeiten ab 07:00 Uhr und ab 7:30 Uhr  
Mittagessen

### Städtische Kindertagesstätte „Rappelkiste“

Hans-Wieck-Str. 10, Tel. 04261 5500  
kita-rappelkiste@rotenburg-wuemme.de  
2 Vormittagsgruppen von 08:00 bis 14:00 Uhr  
1 Krippengruppe von 08:00 bis 14:00 Uhr  
Randzeit ab 07:30 Uhr  
Mittagessen

### Städtische Kindertagesstätte Mulmshorn

Zum Glind 3, Tel. 04268 1285  
kita-mulmshorn@rotenburg-wuemme.de  
1 Vormittagsgruppe von 08:00 bis 12:30 Uhr  
1 Vormittagsgruppe von 08:00 bis 14:00 Uhr  
Randzeiten ab 07:30 Uhr und 12:30 bis 14:00 Uhr (1 Gruppe)  
Betreuung von unter dreijährigen Kindern ist möglich

### Städtische Kindertagesstätte „Unterstedter Strolche“

Hempberg 14, Tel. 04269 5149  
kita-unterstedt@rotenburg-wuemme.de  
2 Vormittagsgruppen von 08:00 bis 14:00 Uhr  
1 Krippengruppe von 08:00 bis 14:00 Uhr  
Randzeiten ab 07:30 Uhr und bis 15:00 Uhr  
Mittagessen

### Städtische Kindertagesstätte „Immenkorf“

Immentun 1, Waffensen, Tel. 04268 1362  
kita-waffensen@rotenburg-wuemme.de  
2 Vormittagsgruppen von 08:00 bis 12:30 Uhr  
Randzeiten ab 07:30 Uhr und 12:30 bis 14:00 Uhr (1 Gruppe)  
Mittagessen  
Betreuung von unter dreijährigen Kindern ist möglich

## KINDERTAGESSTÄTTEN

für Kinder im Alter von 3 Jahren bis zur Einschulung

### Ev. Kindertagesstätte „Lindenburg“

Elise-Averdieck-Str.17, Tel. 04261 77-2255  
c.hauschild@kita-mutterhaus.de  
3 Ganztagsgruppen von 08:00 bis 16:00 Uhr  
Randzeiten ab 06:30 Uhr und bis 17:00 Uhr  
2 Krippengruppen von 07:30 bis 12:00 und 14:00 Uhr  
Randzeiten ab 06:30 Uhr und bis 15:00 Uhr  
Mittagessen

### Ev. Kindertagesstätte „Kunterbunt“

Buchholzer Weg 2, Tel. 04261 6306994  
marion.brooks@kita-mutterhaus.de  
3 Kindergartengruppen von 08:00 bis 13:00 Uhr  
1 Kindergartengruppe von 08:00 bis 15:00 Uhr  
Randzeiten 07.00 Uhr (1 Gruppe) und 13:00 bis 14:00 Uhr  
Mittagessen

### Ev. Kindertagesstätte „An der Wiedau“

Lindenstr. 16 e, Tel. 04261 9793921  
k.bell@kita-mutterhaus.de  
2 Ganztagsgruppen von 08:00 bis 16:00 Uhr  
1 Integrationsgruppe von 08:00 bis 14:00 Uhr  
1 Kindergartengruppe von 08:00 bis 14:00 Uhr  
1 Krippengruppe von 08:00 bis 14:00 Uhr  
Randzeiten ab 07:00 Uhr und 14:00 bis 15:00 Uhr  
Mittagessen

### Ev. Kindertagesstätte „Kinderarche“

Berliner Ring 21, Tel. 04261 5956  
kts.kinderarche.rotenburg@evlka.de  
1 Vormittagsgruppe von 08:00 bis 13:00 Uhr  
1 Ganztagsgruppe von 08:00 bis 15:00 Uhr  
Randzeit ab 07:30 Uhr  
1 Nachmittagsgruppe von 13:00 bis 17:00 Uhr  
1 Krippengruppe von 08:00 bis 14:00 Uhr  
Randzeiten ab 07:30 Uhr und 14:00 bis 15:00 Uhr  
Mittagessen

### Ev. Kindertagesstätte der Michaelsgemeinde

Lönsweg 10-12, Tel. 04261 82698  
kts.michaels@evlka.de  
2 Vormittagsgruppen von 08:00 bis 14:00 Uhr  
1 Integrationsgruppe von 08:00 bis 14:00 Uhr  
1 Ganztagsgruppe von 08:00 bis 17:00 Uhr  
Randzeiten ab 07:00 Uhr; ab 07:30 Uhr  
und 14:00 Uhr bis 15:00 Uhr  
Mittagessen